

LTC - FG Schablone bietet maximale Prozess-Stabilität bei Fine-Pitch Pastenvolumen

Die Schablone ist der wichtigste Teil beim Schablonendruck. Durch sie steigt oder fällt die Prozess-Sicherheit in Ihrer SMT Linie. Das Schablonen-Material beeinflusst maßgeblich diesen Effekt.

Seit 2011 bieten wir LTC-FineGrain (LTC-FG) an. Mit dieser Technologie steigern Sie die Auslöseperformance von Lotpaste.

Die Wandungsrauheit beim Laserschnitt ist gegenüber herkömmlichem Schablonenmaterial deutlich geringer, der Laser schneidet durch feinere Materialkörnung

Das LTC-FG-Material ist um Faktor 15-30 feiner als herkömmlicher Edelstahl, dies ermöglicht sehr glatte Laserschnitte. Dadurch wird ein Rauheitswert von 2-5µm erzielt, das führt zu einem verbesserten Füll- und Auslöseverhalten.

Durch die mit LTC-FG verbesserte Transfereffizienz drucken Sie stabil und sicher Aperturen mit einem Area Ratio-Wert von 0,6.

Ihre Vorteile:

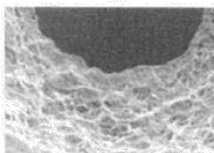
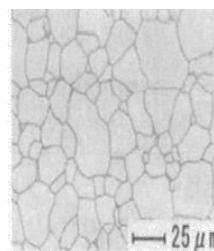
- Fine-Pitch Öffnungen mit **0,6 Area-Ratio-Wert** sicher und stabil bedrucken.
 - **Stabiles Pastenvolumen**
 - **Weniger Fehlstellen** von Lotpasten
- **genaue Materialstärken** 15 bis 30 mal FEINER als Edelstahl hat 50 % verbesserte Walztoleranz.
- **Verbesserte Wandungsrauigkeit** gibt die Lotpaste beim Trennen leichter frei.
- Lotkugeln bleiben nicht an der Ultra-Feinstoberfläche hängen.
- Die Schablone **dichtet sehr gut** mit der LP ab.
- **Gesteigerter Lotpastentransfer** durch die Öffnungen.
- Unterseite muss **weniger** oft gereinigt werden.
- Verbrauch von Betriebsstoffen wird reduziert.

=

Weniger Fehler und Nacharbeit

Mikrostruktur
Edelstahl

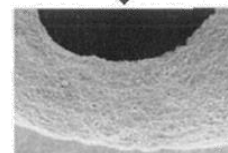
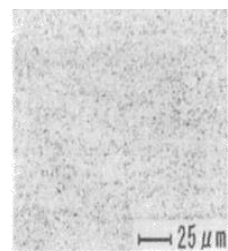
Korngröße: 15-30 µm



3,000X

Mikrostruktur
LTC-FineGrain

Korngröße: 2-5 µm



3,000X